

ILLUSTRATIONSPLAN - RIKARE TRÄDGÅRD

Blomstergården

1. Vit blodnäva - *Geranium sanguineum* 'Album' - höjd 20 - cc 30 - 18 st
2. Höstsilverax - *Actaea simplex* 'Brunette' - höjd 170 - cc 50 - 1 st
3. Bef Lukt pioner - *Paeonia lactiflora* hybrid 'Festiva Maxima' - höjd 85 - cc 50 - 3 st
4. Kungsilja - *Lilium regale* ex 'Album' - höjd 100 - cc 30 - 5 st
5. Bef Aster - *Symphotrichum novae-angliae* 'Barr's Pink' - höjd 140 - cc 35
6. Stjärnflocka - *Astrantia Major* 'Roma' - höjd 60 - cc 30 - 3 st
7. Vit Löjtnantshjärta - *Lamprocapnos spectabilis* 'Alba' - höjd 75 - cc 50 - 1 st
8. Rödblågig alunrot - *Heuchera* 'Obsidian' - höjd 25 - cc 30 - 6 st
9. Rosenstav - *Liatris spicata* 'Alba' - höjd 60 - cc 30
10. Blomsterkaprifol - *Lonicera x heckrottii* 'Goldflame' - Höjd 4-5 m - cc ca 80-120 - 1 st eller
10. Vit klätterros - *Rosa* 'Schneewalzer' - höjd 150-200 - cc ca 80-120 (zon 3) - 1 st
11. Hyacint - *Hyacinthus orientalis*
12. Pärlhyacint - *Muscari botryoides*

Möjlig marktäckare: Marktäckare: Vit sockblomma - *Epimedium x youngianum* 'Niveum' - höjd 25 - cc 20

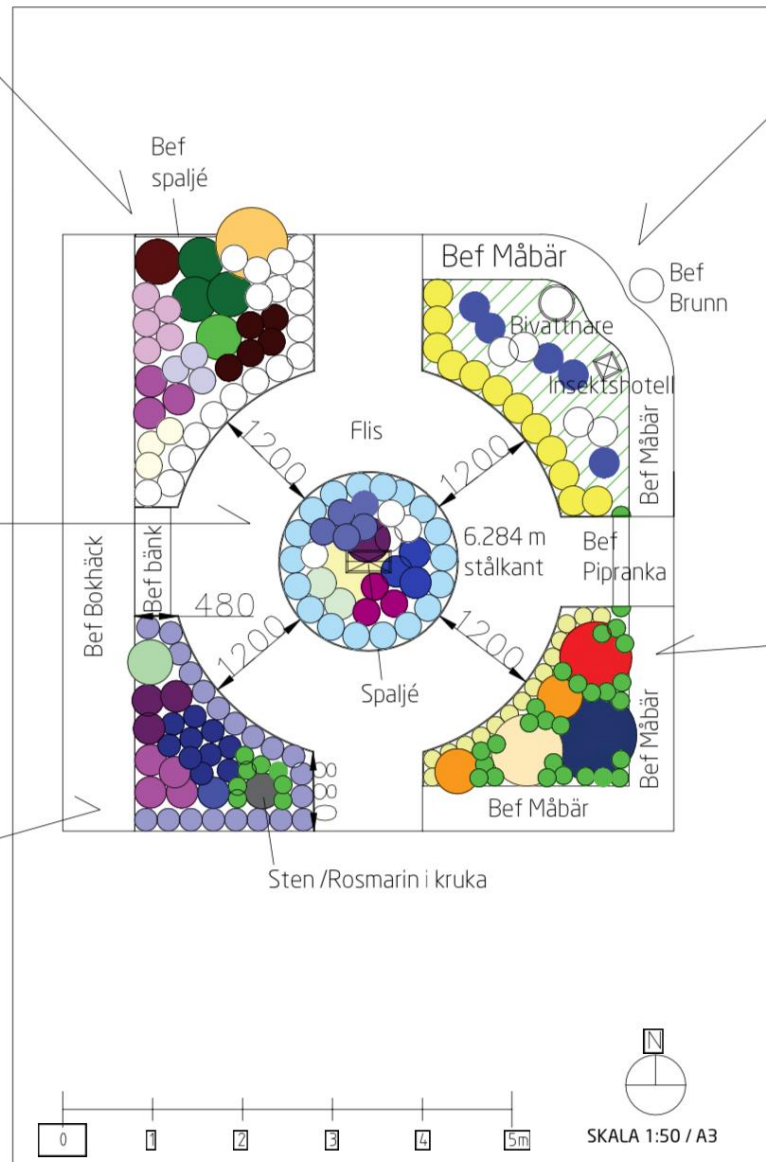
Blomsterrundeln

1. Kaukasisk förgätmigej - *Brunnera macrophylla* 'Jack Frost' - höjd 30 - cc 30 - 18 st
2. Geranium ROZANNE 'Gerwat' - höjd 50 - cc 30 - 5 st
3. Vit skogsaster - *Eurybia divaricata* - höjd 50 - cc 40 (gillas av småfåglar) - 5 st
4. Solhatt - *Echinacea purpurea* 'Magnus' - höjd 80-100 - cc 30 - 3 st
5. Bef Kärleksört - *Hylotelephium* 'Herbstfreude' - höjd 50 - cc 35 - 2 st ?
6. Rysk martorn - *Eryngium planum* - höjd 80 - cc ca 30-35 - 3 st
7. Bef Lila Alpklemtis - höjd 2-3 m - cc ca 50 - 1 st
8. Bef Klematis Summer Snow - *Clematis vitalba* 'Paul Farges' syn 'Summer Snow' - höjd 3-4 m - cc ca 80-120 - 1 st eller
8. Vit klätterros - *Rosa* 'Schneewalzer' - höjd 150-200 - cc ca 80-120 (zon 3) - 1 st
9. Botaniska tulpaner

Kryddträdgården

1. Temynta - *Monarda fistulosa* (lilla) eller *Monarda didyma* (röd) - höjd 80 - cc ca 35 - 4 st
2. Kryddsalsvia - *Salvia officinalis* - höjd 50 - cc 35 - 1 st
3. Ståppsalvia - *Salvia nemorosa* 'Caradonna' - höjd 60 - cc 35 - 3 st
4. Åbråd - *Artemisia abrotanum* - höjd 60 - cc 50 - 1 st
5. Isop - *Hyssopus officinalis* - höjd 40 - cc 25 - 10 st
6. Lavendel - *Lavandula angustifolia* - höjd 35 - cc 25 - 21 st
7. Timjan - *Thymus vulgaris* - höjd 30 - cc 15-20 - 8 st
8. Vårkrokus - *Crocus vernus*

Möjlig marktäckare (kommer sprida sig överallt) Kungsmynta (*Oregano*) *Origanum vulgare*



Ängen

1. Gullviva - *Primula veris* - höjd 15 - 30 cc - 12 st
2. Stor blåkllocka - *Campanula persicifolia* - höjd 70 - 5 st
3. Prästkrage - *Leucanthemum vulgare* - höjd 60 - 4 st
2. Ängsblandning Veg Tech: 6701 - Frisk till torr jord eller 6706 - Fjärlisblandning eller liknande
3. Ängsblandning Veg Tech: 6801 - Blomsteråkerfrö med
Agrostemma githago - klätt
Anthemis arvensis - åkerkulla
Centaurea cyanus - blåklint
Papaver dubium - rågvallmo
Papaver rhoeas - kornvallmo
Kungsängsilja - *Fritillaria meleagris*

Bärträdgården

1. Månadssmultron icke revande: *Fragaria vesca* var. *semperflorens* 'Rügen' - cc 20 - 16 st
2. Röda Vinbär - *Ribes rubrum* - höjd ca 100 - cc ca 80-100 - 1 st
3. Vita Vinbär - *Ribes rubrum* 'Gullan' - höjd 100 - cc ca 80 - 1 st
4. *Lonicera caerulea* var. *kamtschatica* 'Honeybee' eller 'Aurora' - höjd 150 - cc ca 100-120 (2 st sorter krävs som med äpple för bärskörd men finns säkert i närheten) eller
4. Amerikanskt blåbär - *Vaccinium corymbosum* 'Patriot' - höjd 100-150 - cc ca 100 (2 st sorter krävs för säker bärskörd vill ha torv)
5. Rosenkvitten - *Chaenomeles japonica* 'Sirius' - höjd 50 - cc 50 - 1 st
6. Rosenkvitten - *Chaenomeles japonica* 'Venus' - höjd 40 - cc 50 - 1 st
7. Marktäckare: Remotterande jordgubbar - *Fragaria x ananassa* 'Delician F1' och 'Delizz F1' - cc 20 och revande smultron *Fragaria vesca* var. *semperflorens* 'Attila' (tål skugga och ger smultron hela sommaren) - ca 24 st
8. Snödroppar - *Galanthus nivalis*
9. Vårstjärna - *Scilla forbesii* eller Rysk blåstjärna - *Scilla siberica*